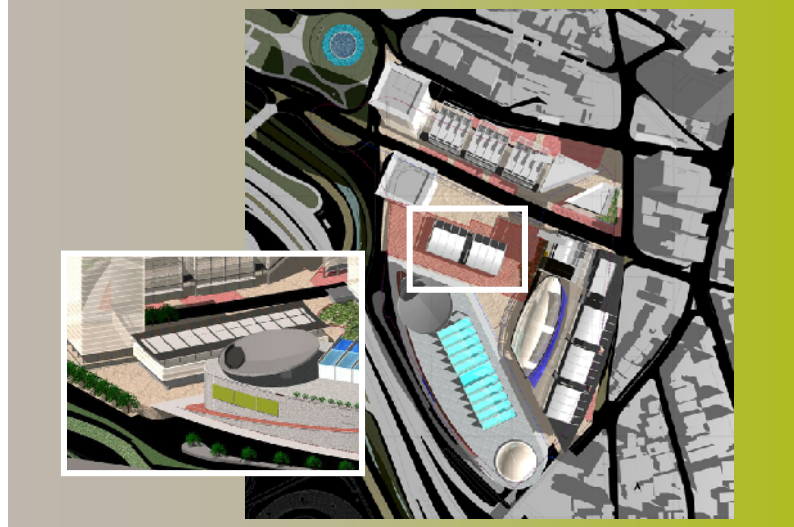


Ficha Técnica

<b>Producto inmobiliario</b>	<b>Intercambiador Modal de Transporte Público</b>
<b>Localización</b>	Caracas, Zona Rental Plaza Venezuela – Unidad Central



<b>Área del terreno</b>	9.093 m <sup>2</sup>
<b>Área de construcción</b>	24.000 m <sup>2</sup>
<b>Descripción</b>	El Intercambiador Modal de Transporte (IMTP) es un proyecto concebido para operar un servicio de autobuses con todas las facilidades de un terminal público de primera categoría, incluyendo los servicios requeridos para brindar la mejor atención al pasajero e interconectar eficientemente todos los medios de transporte superficial y subterráneo que operan en el sector (transporte público superficial urbano, suburbano y sistema de transporte masivo Metro).
<b>Usos</b>	Intercambiador Modal, terminal de transporte superficial urbano, suburbano, comercio y servicios anexos.
<b>Contexto</b>	<p>El Intercambiador Modal constituirá uno de los elementos más importante del conjunto Zona Rental Plaza Venezuela. Se ubica en el centro geográfico y urbano más relevante de la ciudad de Caracas, caracterizado por:</p> <ul style="list-style-type: none"> <li>-<b>Accesibilidad:</b> Punto de encuentro de las principales vías arteriales y de tres líneas del Metro de Caracas: L1, L3 y L4.</li> <li>-<b>Actividades Metropolitanas:</b> ubicada en el principal centro financiero, comercial, de educación superior y servicios culturales de la ciudad.</li> <li>-<b>Localización Estratégica:</b> único terreno disponible para un Gran Proyecto Urbano en la ciudad, colindante con la Prolongación de la Autopista y la Av. Casanova.</li> <li>-<b>Gran Proyecto Urbano de Caracas:</b> El Intercambiador Modal de Transporte Público colinda al noroeste con el conjunto de oficinas de la Torre Sur, al sur con la vía de servicios Este-Oeste y el Centro Comercial actualmente en construcción, y al este con el Centro de Exposiciones, Eventos y Espectáculos (CEEE) y el Complejo Hotelero de 700 habitaciones.</li> </ul>

Nota: El área de terreno puede modificarse de acuerdo a las variaciones que existan en el entorno del proyecto.  
FFAB-GPP-052012  
(GT-V2-0512)